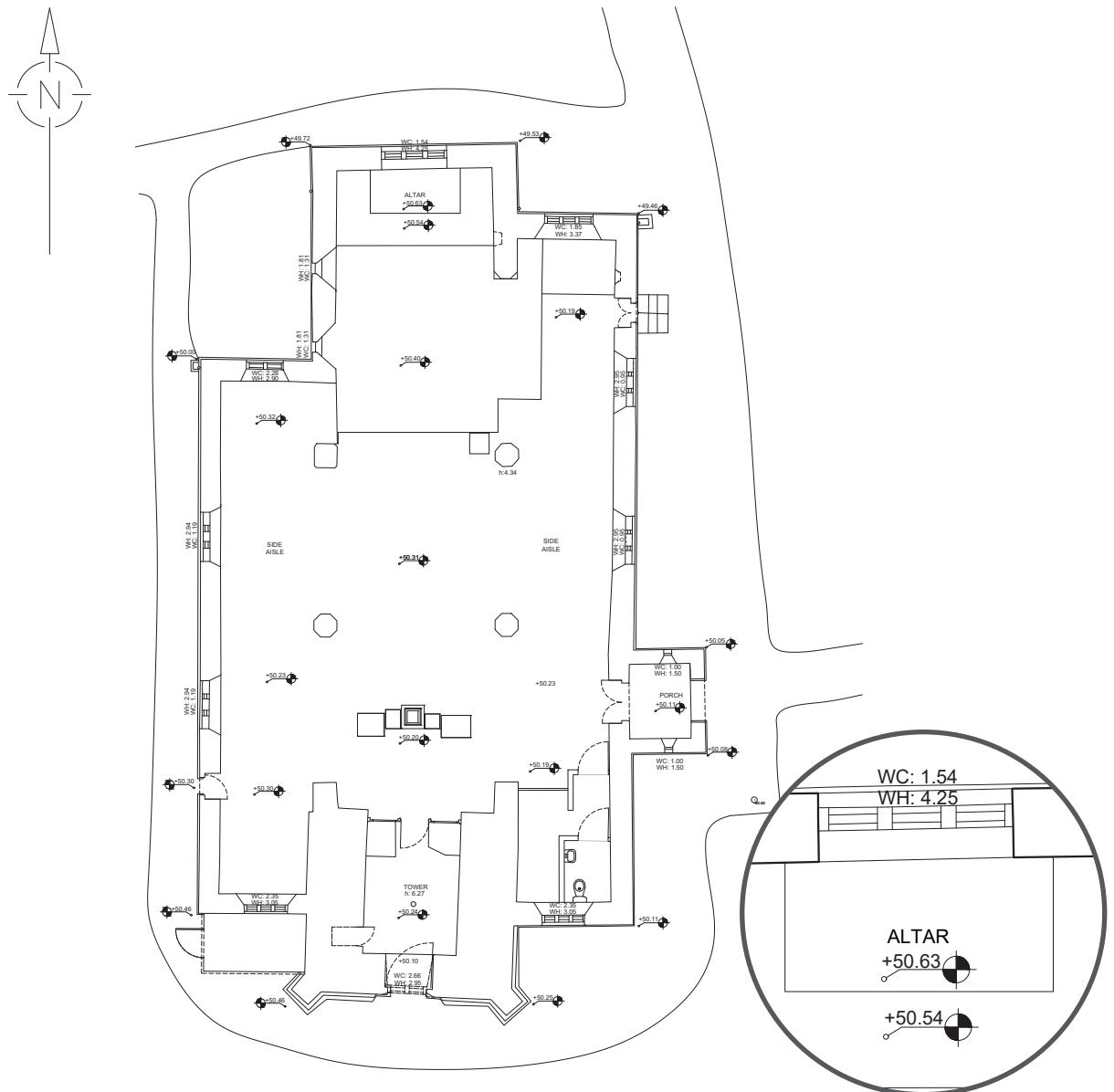


A grayscale photograph of a stone monument with a cross on top, set against a white background. The monument is a tall, rectangular structure with a cross on top. It has a textured surface and a small, arched opening near the top. The base of the monument is wider and has a small, rectangular opening. The monument is set on a flat, light-colored surface.

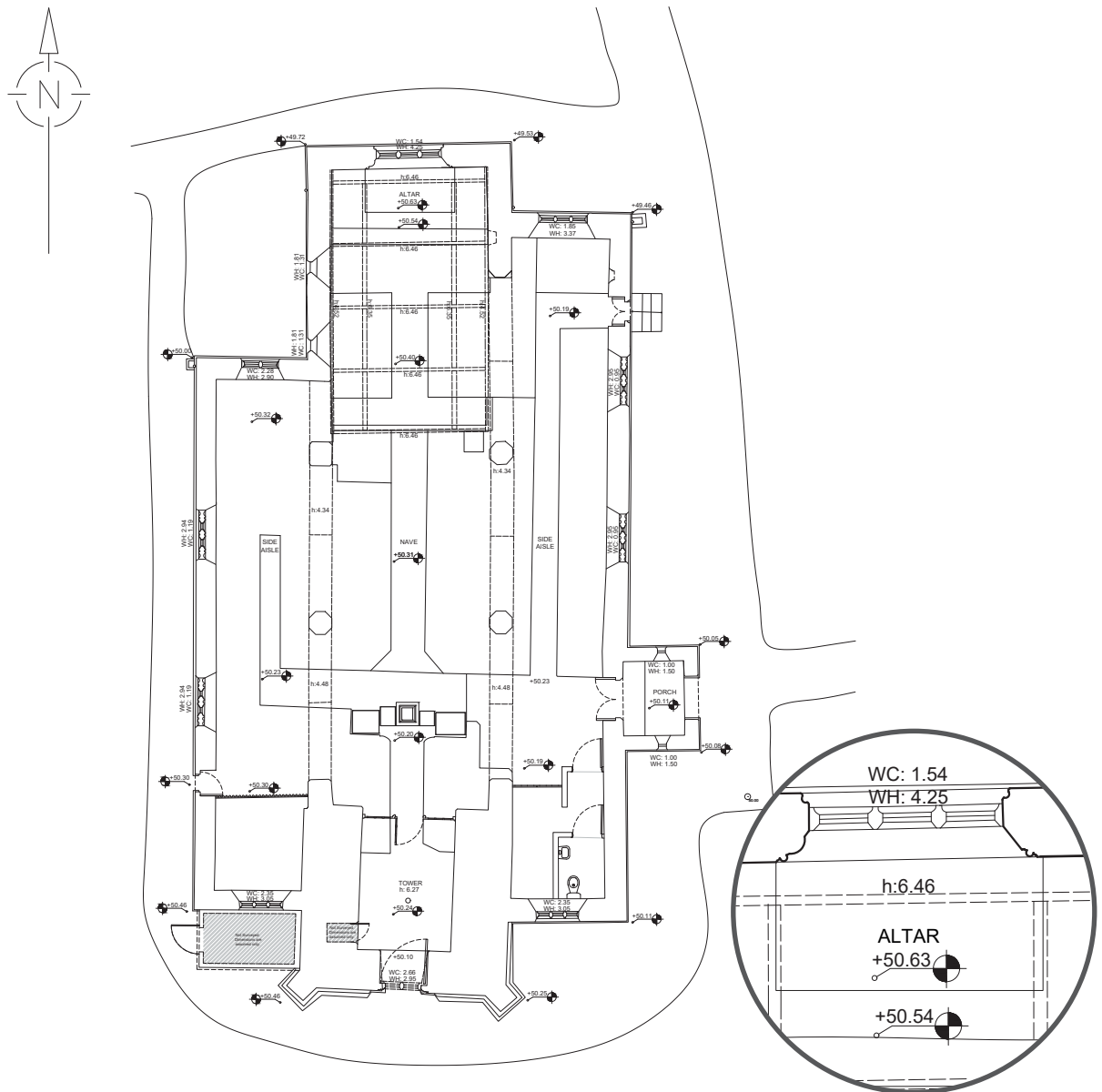
Niveles de Detalle - LOD

Guía de Dibujos 2D CAD



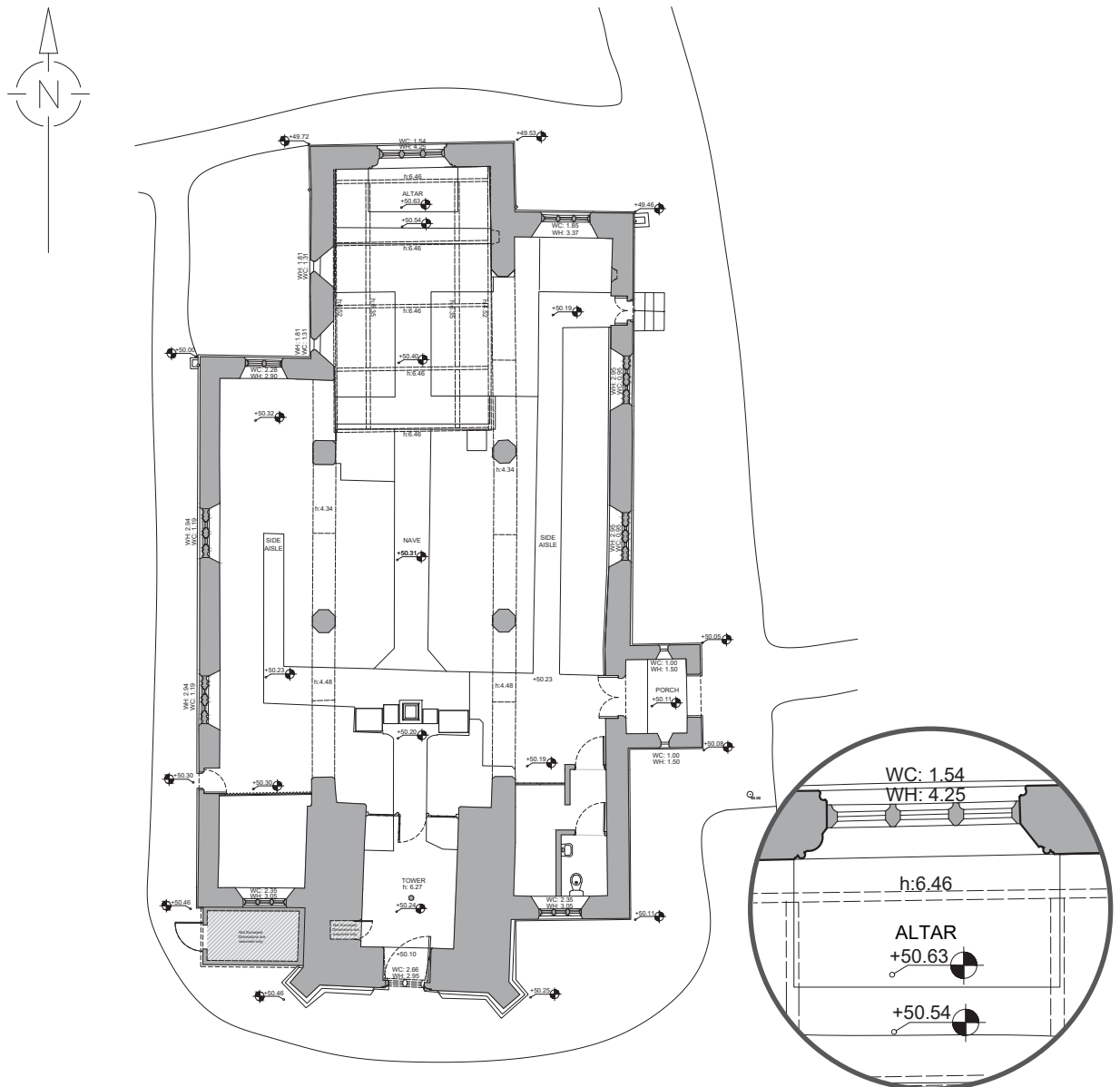
Nivel 1 - Arquitectura Básica

- La planta muestra los elementos en contornos básicos.
- Los elementos estructurales se representan esquemáticamente.
- Las puertas y ventanas se representan como aberturas, sin detalles.
- Se muestran esquemáticamente las siluetas de las escaleras, escalones y barandas.
- Los detalles ornamentales, y elementos de menor escala, no se incluyen en el dibujo.
- Se dibujan las siluetas simplificadas de elementos arquitectónicos complejos.
- Los materiales y acabados no están identificados.
- Se indican los nombres de los espacios y se presentan anotaciones para medidas y niveles



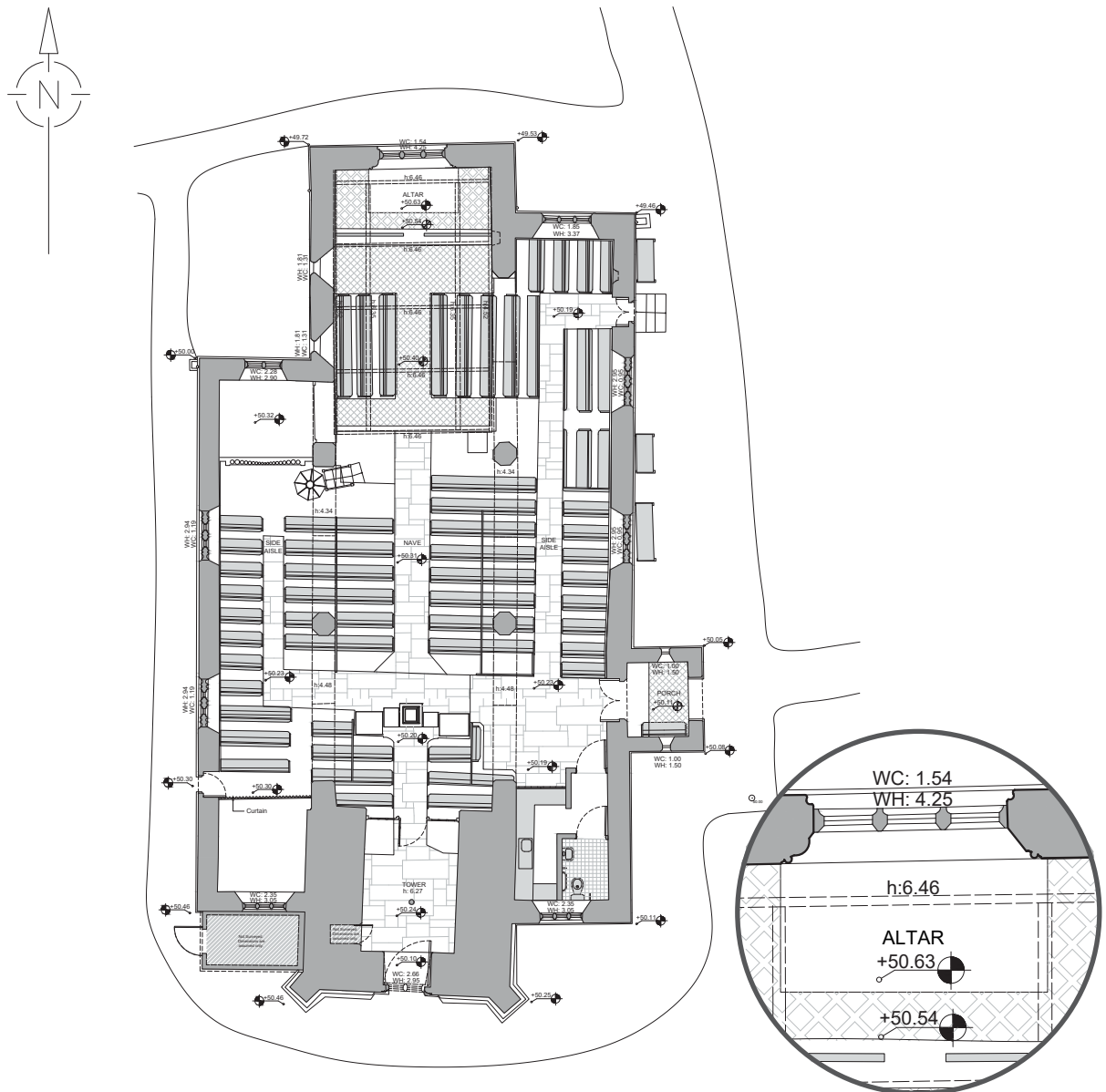
Nivel 2 - Arquitectura Detallada

- La planta muestra los elementos arquitectónicos destacados.
- Los elementos estructurales, ventanas, puertas y aberturas se presentan con los detalles más destacados.
- Se muestran esquemáticamente las siluetas de las escaleras, escalones y barandas incluyendo la dirección de pendiente.
- Elementos arquitectónicos de baja escala muestran sus detalles destacados.
- Elementos ornamentales no están representados.
- Los materiales y acabados no están identificados.
- Se indican los nombres de los espacios y se presentan anotaciones para medidas, alturas y niveles.



Nivel 3 - Ornamental Básico

- La planta muestra todos los elementos arquitectónicos detallados y destaca los elementos ornamentales.
- Las escaleras, escalones y rieles se muestran con sus detalles destacados incluyendo la dirección de pendiente.
- Elementos decorativos y ornamentales destacados se presentan detalladamente.
- Elementos ornamentales de línea fina como esculturas y bajorrelieves no están representados.
- Los materiales y acabados están representados por texturas o notas, según la necesidad del cliente.
- Se indican los nombres de los espacios y se presentan anotaciones para medidas, alturas y niveles.



Nivel 4 - Ornamental Detallado

- La planta muestra todos los elementos arquitectónicos y ornamentales detallados.
- Las escaleras, escalones y rieles se muestran detalladamente incluyendo la dirección de pendiente.
- Elementos decorativos y ornamentales destacados se presentan en detalle.
- Elementos ornamentales de línea fina como esculturas y bajorrelieves están representados detalladamente.
- Los materiales y acabados están representados por texturas o notas, según la necesidad del cliente.
- Se indican los nombres de los espacios y se presentan anotaciones para medidas, alturas y niveles.



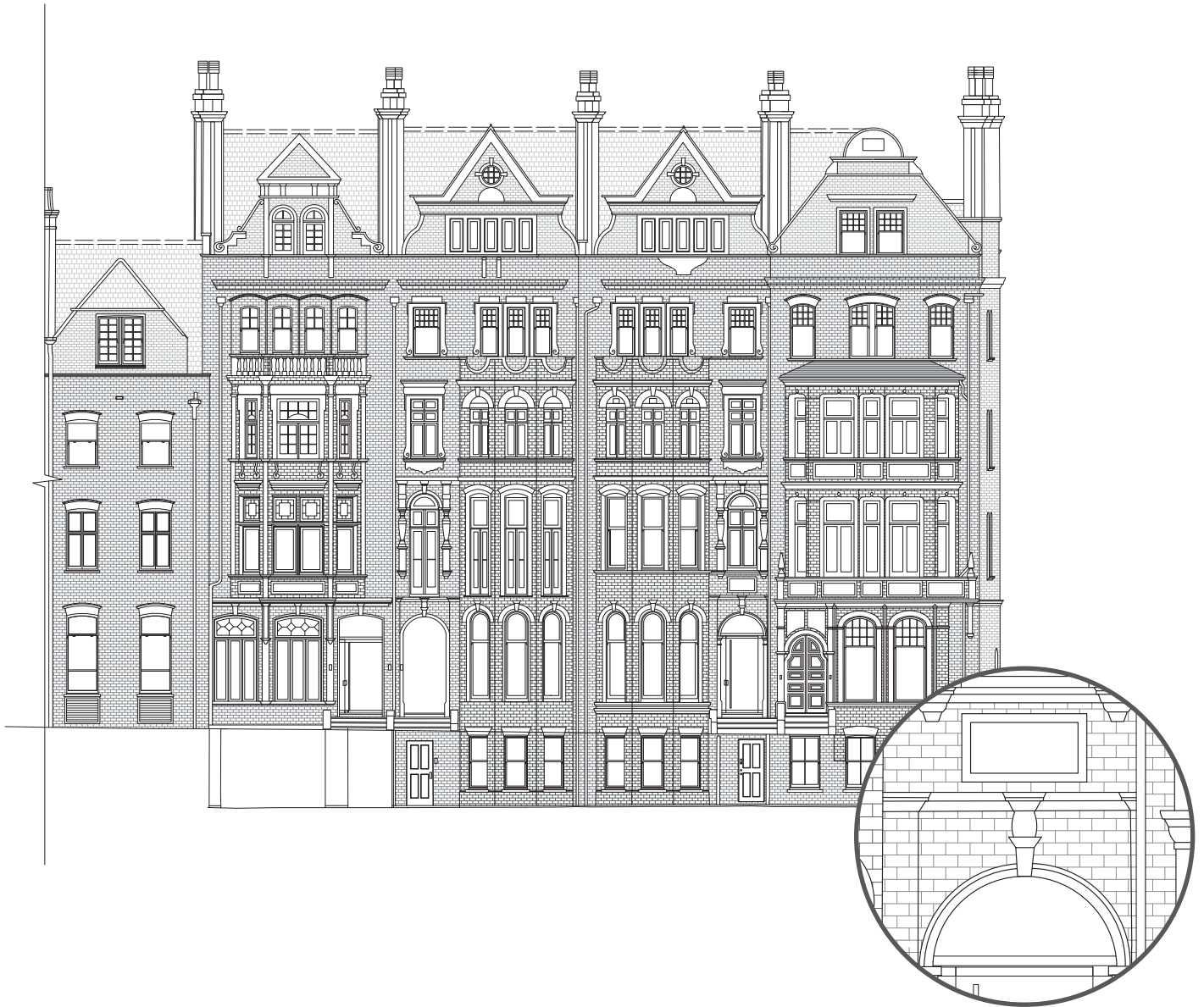
Nivel 1 - Arquitectura Básica

- La elevación muestra los elementos en contornos básicos.
- Los elementos estructurales se representan esquemáticamente.
- Las puertas y ventanas se representan como aberturas, sin detalles.
- Se muestran esquemáticamente las siluetas de las escaleras, escalones y barandas.
- Los detalles ornamentales, y elementos de menor escala, no se incluyen en el dibujo.
- Se dibujan las siluetas simplificadas de elementos arquitectónicos complejos.
- Molduras y cornisas se representan con sus siluetas esquemáticas.
- Los materiales y acabados no están identificados.



Nivel 2 - Arquitectura Detallada

- La elevación muestra los elementos arquitectónicos destacados.
- Los elementos estructurales, ventanas, puertas y aberturas se presentan con los detalles más destacados.
- Las escaleras, escalones y rieles muestran sus elementos claves y detalles destacados.
- Elementos arquitectónicos de baja escala muestran sus detalles destacados.
- Molduras y cornisas se representan con sus elementos claves y detalles destacados.
- Elementos ornamentales no están representados.
- Los materiales y acabados no están identificados.



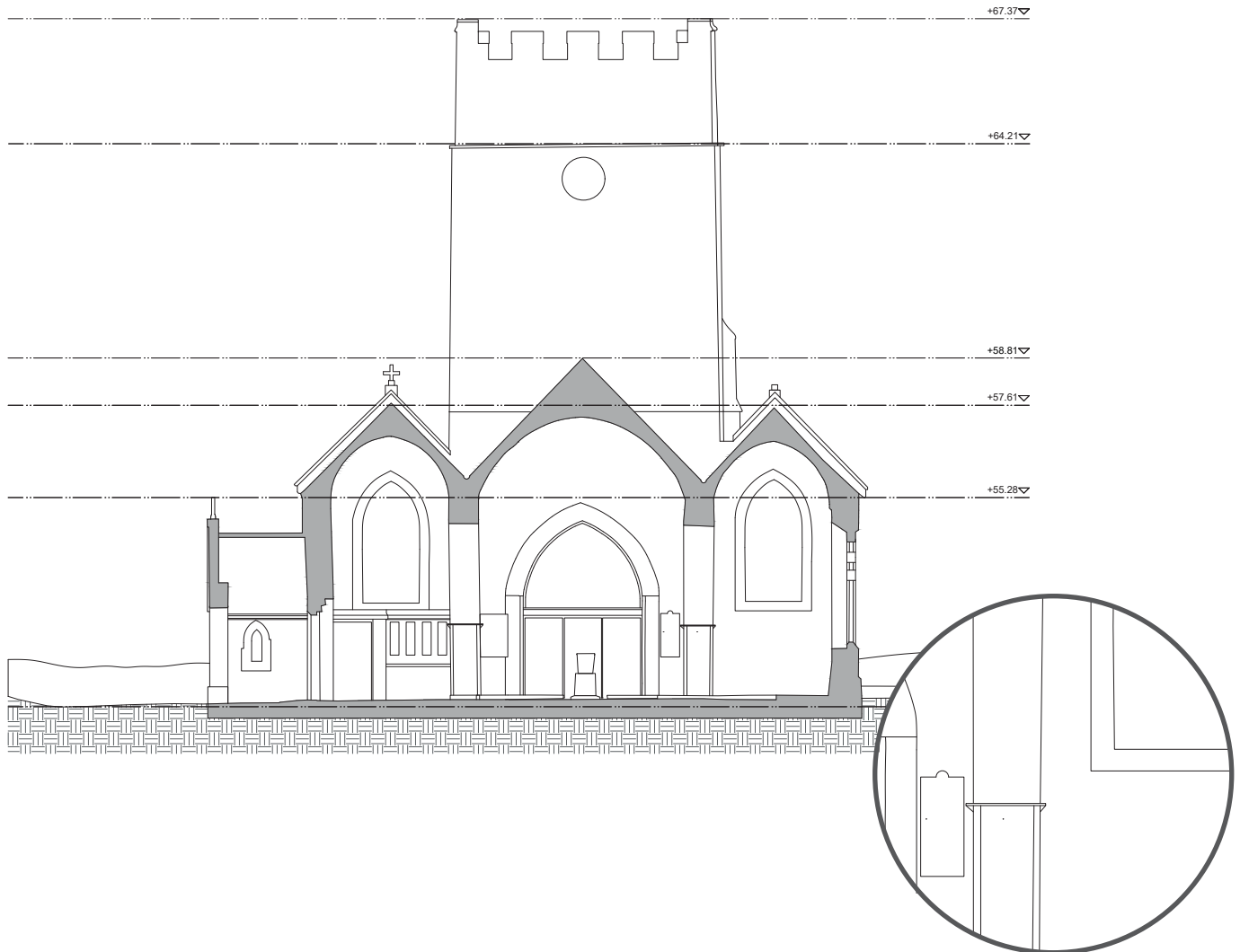
Nivel 3 - Ornamental Básico

- La elevación muestra todos los elementos arquitectónicos detallados y destaca los elementos ornamentales.
- Las escaleras, escalones y rieles se muestran con sus detalles destacados.
- Elementos decorativos y ornamentales destacados se presentan detalladamente.
- Elementos ornamentales de línea fina como esculturas y bajorrelieves no están representados.
- Los materiales y acabados están representados por texturas o notas, según la necesidad del cliente.



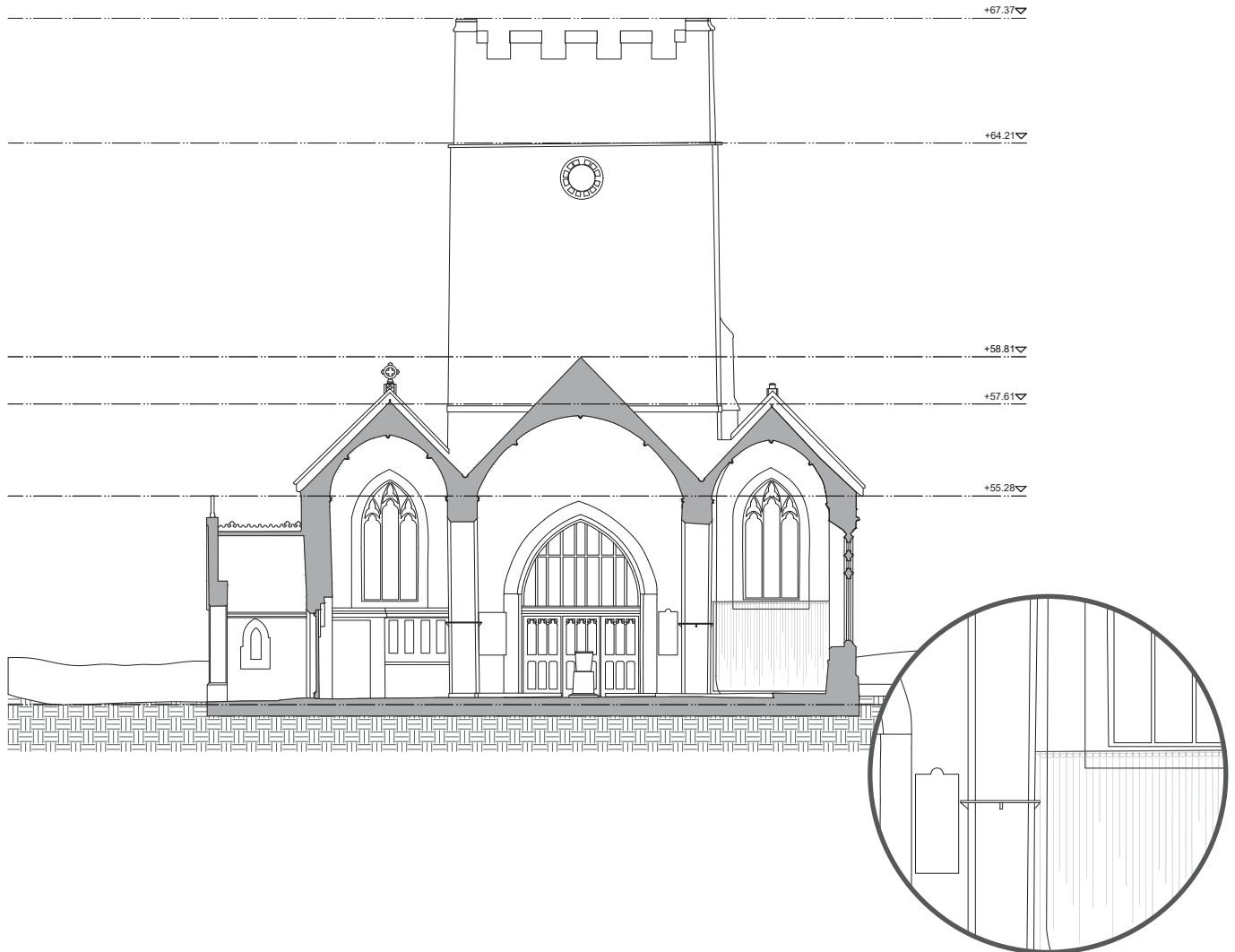
Nivel 4 - Ornamental Detallado

- La elevación muestra todos los elementos arquitectónicos y ornamentales detallados.
- Las escaleras, escalones y rieles se muestran con sus detalles destacados incluyendo la dirección de pendiente.
- Elementos decorativos y ornamentales destacados se presentan detalladamente.
- Elementos ornamentales de línea fina como esculturas y bajorrelieves no están representados.
- Los materiales y acabados están representados por texturas o notas, según la necesidad del cliente.



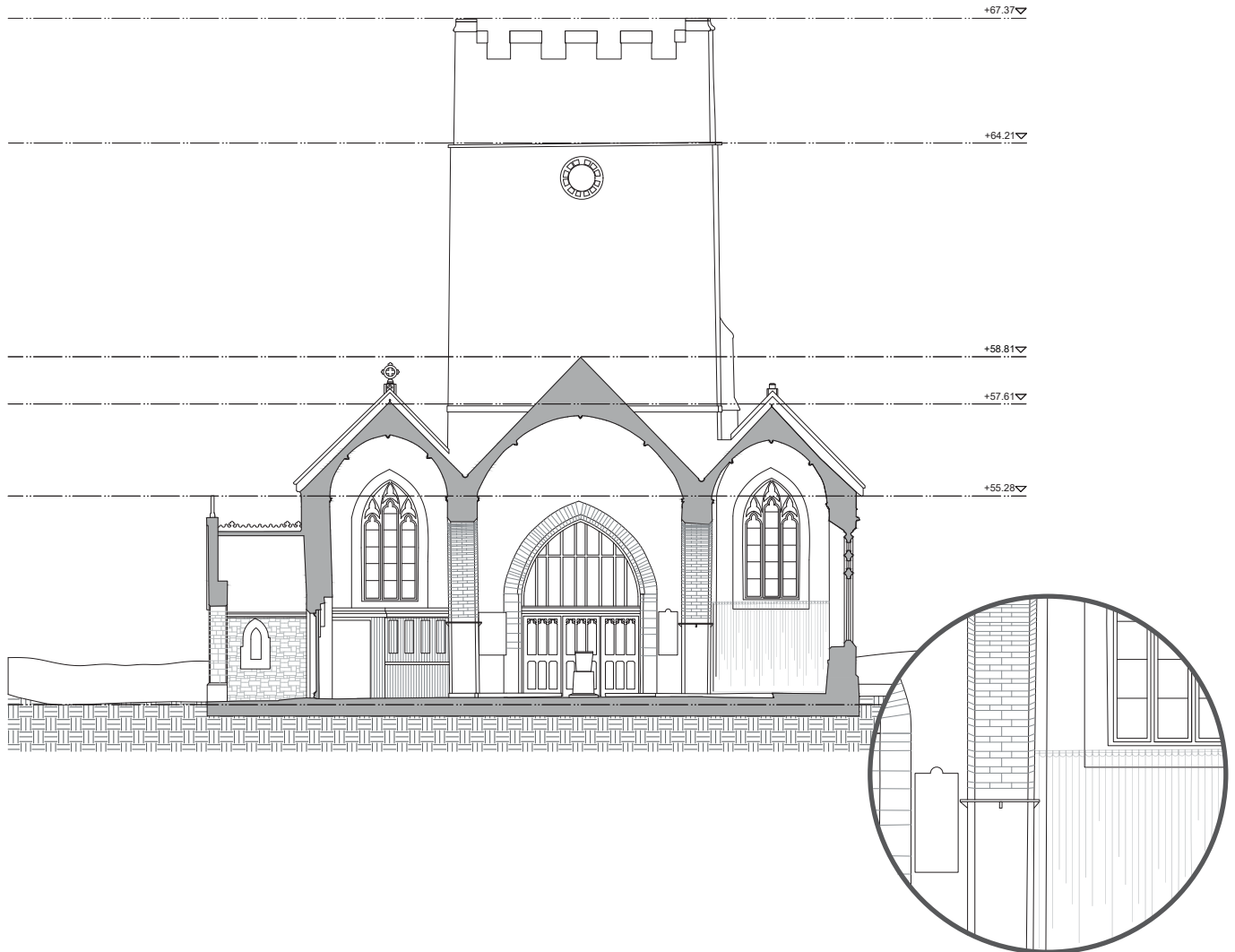
Nivel 1 - Arquitectura Básica

- La sección muestra los elementos en contornos básicos.
- Los elementos estructurales se representan esquemáticamente, en caso de estar cortados por la sección se rellenan con hatch sólido.
- Las puertas y ventanas se representan como aberturas, sin detalles.
- Se muestran esquemáticamente las siluetas de las escaleras, escalones y barandas.
- Los detalles ornamentales, y elementos de menor escala, no se incluyen en el dibujo.
- Se dibujan las siluetas simplificadas de elementos arquitectónicos complejos.
- Molduras y cornisas se representan con sus siluetas esquemáticas.
- Los materiales y acabados no están identificados.



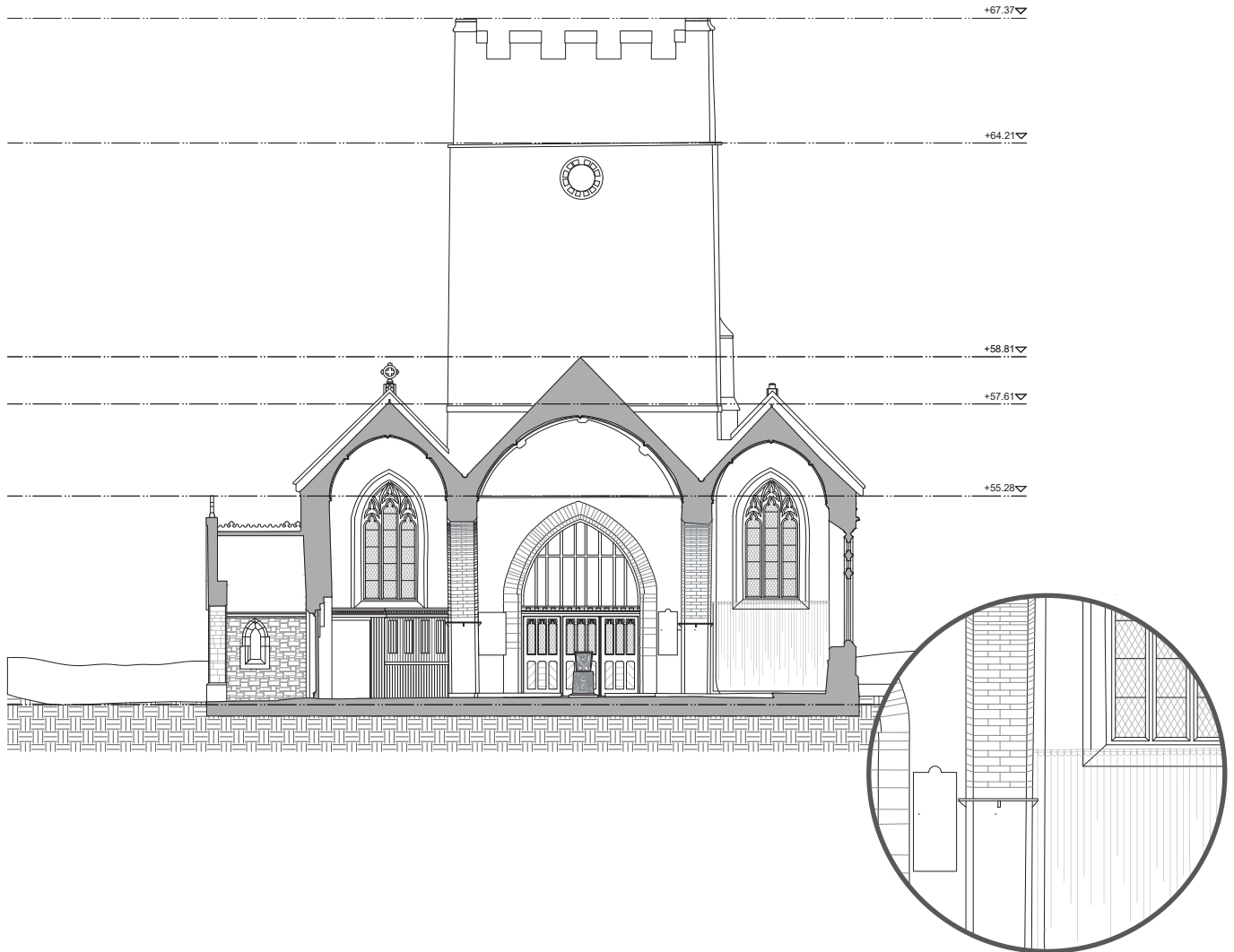
Nivel 2 - Arquitectura Detallada

- La sección muestra los elementos arquitectónicos destacados.
- Los elementos estructurales, ventanas, puertas y aberturas se presentan con los detalles más destacados, en caso de estar cortados por la sección se rellenan con hatch sólido.
- Las escaleras, escalones y rieles muestran sus elementos claves y detalles destacados.
- Elementos arquitectónicos de baja escala muestran sus detalles destacados.
- Molduras y cornisas se representan con sus elementos claves y detalles destacados.
- Elementos ornamentales no están representados.
- Los materiales y acabados no están identificados.



Nivel 3 - Ornamental Básico

- La elevación muestra todos los elementos arquitectónicos detallados y destaca los elementos ornamentales.
- Las escaleras, escalones y rieles se muestran con sus detalles destacados, en caso de estar cortados por la sección se rellenan con hatch sólido.
- Elementos decorativos y ornamentales destacados se presentan detalladamente.
- Elementos ornamentales de línea fina como esculturas y bajorrelieves no están representados.
- Los materiales y acabados están representados por texturas o notas, según la necesidad del cliente.



Nivel 4 - Ornamental Detallado

- La elevación muestra todos los elementos arquitectónicos y ornamentales detallados.
- Todos los elementos cortados por la sección se rellenan con hatch sólido.
- Las escaleras, escalones y rieles se muestran detalladamente.
- Elementos decorativos y ornamentales destacados se presentan detalladamente.
- Elementos ornamentales de línea fina como esculturas y bajorrelieves están representados detalladamente.
- Los materiales y acabados están representados por texturas o notas, según la necesidad del cliente.